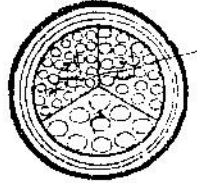




Certified acc. to  
Din EN ISO 9001 / 2000

# شركة الكابلات الكهربائية المصرية ELECTRO CABLE EGYPT



السيد الأستاذ / مدير إدارة الإفصاح  
بالبورصة المصرية

تحية طيبة ... وبعد ...

إيماء إلى قرار رئيس مجلس إدارة الهيئة العامة للرقابة المالية رقم ٣١ لعام  
٢٠١١ بشأن موافاة الهيئة والبورصة بتقرير إفصاح يوضح هيكل المساهمين وهيكل  
مجلس الإدارة والتغيرات التي طرأت عليهما .

نتشرف أن نرفق لسيادتكم البيان المطلوب عن الربع الأخير من العام المالي  
٢٠١٣ .

وتفضلوا سيادتكم بقبول وافر الإحترام ...

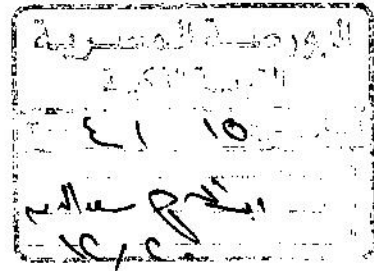
د. مهندس / أسامة حلمي السعيد

رئيس مجلس الإدارة



إيمان / ٠٠

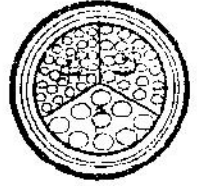
File Name / ١٠٥-٢٠١٢ Doc. / Eman .





Certified acc. to  
Din EN ISO 9001 / 2000

## شركة الكابلات الكهربائية المصرية ELECTRO CABLE EGYPT



نموذج تقرير إفصاح  
عن مجلس الإدارة : وهيكل المساهمين تنفيذًا للمادة 18 من قواعد القيد  
موقف المساهمين بتاريخ 2013/12/31

اسم الشركة		شركة الكابلات الكهربائية المصرية	
نهاية الفترة المعد عنها هذا التقرير	الربع الأول	الربع الثاني	
	الربع الثالث	الربع الرابع	

### بيانات الاتصال بالشركة

42205090	رقم التليفون	محاسب / عبدالرؤف عبدالعليم شكر	اسم مسئول علاقات المستثمرين
42207205	رقم التليفون	الاستاذ/ شكرى عبد الفتاح على نصر	عنوان البريد الإلكتروني
42202103	رقم الفاكس	E.mail: ece1@soficom.com.eg	عنوان المركز الرئيسي للشركة
		ك 4.5 طريق ترعة الإسماعيلية - مسطرد - القليوبية	عنوان الموقع الإلكتروني
		Web:ece.com.eg	

### هيكل المساهمين ( المساهمين الذين يملكون 5 % فأكثر )

الموقف وفقًا للبيان السابق		الموقف وفقًا للبيان الحالي		الاسم
نسبتها	عدد الأسهم	نسبتها %	عدد الأسهم	
16.4	81594922	16.4	81594922	سمو للاستشارات
7.1	35054646	7.1	35054646	نمو للاستشارات
5.1	25282130	5.1	25282130	شركة مصر للتأمين
28.6	141931698	28.6	141931698	الإجمالي



Asmailia Canal Agriculture road - Mostorod - P.O. BOX 208 Cairo

Tel 42205848 - 4 2205822 Fax 42202103

E-mail : ece1@soficom.com.eg  
Web site : ece.com.eg

طريق ترعة الإسماعيلية الزراعي - مسطرد - ص ب ٢٠٨ القاهرة

338084-3142-2013  
٤٢٢٠٥٨٤٨ - ٤ ٢٢٠٥٨٢٢ فاكس ٤٢٢٠٢١٠٣

٤٢٢٠٥٨٤٨